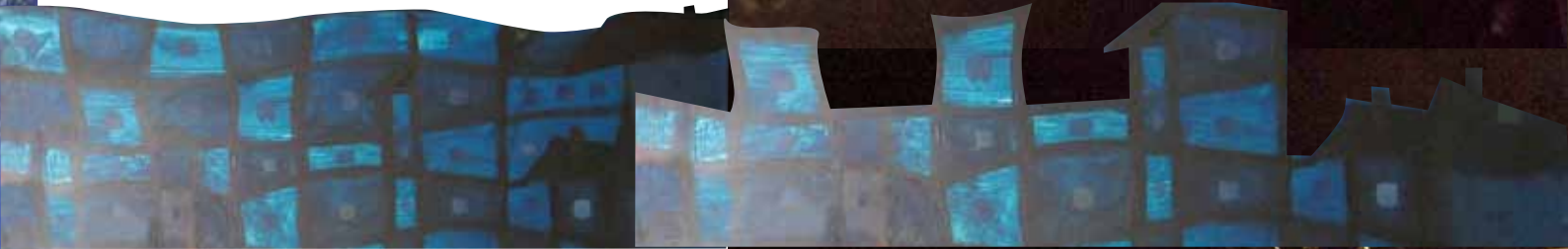


Halo de Brujas

pasacalles pirotécnico

dossier
compañía peliAgudo



LA COMPAÑÍA

PeliAgudo nace en el 2013 pero llevamos mucho tiempo aquí. Nos dedicamos a los espectáculos teatrales, circenses y **pirotécnicos** y entramos en la educación desde una visión social y cooperativa.

PeliAgudo somos personas creativas con ganas de compartir y desarrollar nuestros conocimientos. Queremos jugar desde dentro, somos artífices y partícipes de nuestras ideas. Coordinamos con una mirada cómplice.

Hemos quemado pólvora en País Vasco, Navarra, Aragón, el Sur de España, Francia...

Abrimos hogeras y teatralizamos



PELIAGUDO DEJAMOS HUECO a la sorpresa,
a la lectura personal, al silencio, la improvisación,
al boca.... a boca, al juego, al movimiento, al vacío,
al viento, a la escucha activa y a todo lo que nos enriquezca.



SINOPSIS

Las brujas de los bosques de alrededor hacen una reunión en la plaza. Están dispuestas a quemarlo todo. Realizarán sus embrujos haciendo explotar petardos, llenando ollas de fuego, quemando los suelos y embrujando a todos en su fuego.

!Las brujas ríen su bienvenida a la ciudad!, Con músicas inquietantes llenas de respiraciones, tambores y gaitas. La acción se desarrolla como fiesta de pirotecnia de estos personajes, brujas, machos medio cabríos y hombres arbusto.

Estas brujas viajan en un trozo de bosque móvil arrastrado por un quad. Coronado por un aro aéreo donde la bruja más vieja realizará sus encantamientos como si volara haciendo acrobacias aéreas. . Durante 60 minutos quemarán craks, lanzabolas de colores, cut-cuts, tracas, pintarán el suelo de fuego verde, rojo y amarillo. Colgarán cortinas de bengalas para finalizar con una “mascletada” de petardos en la que incluirán al público con diferentes acciones.



Público familiar. Duración: 1 hora



ACCIONES PIROTÉCNICAS

Quemada suelo y salida de Brujas.
Lanzabolas y Silbadores.
Quema carretillas y fuego verde.
Cascada de fuego con público.
Gran número final pirotécnico con
fuegos artificiales.



NECESIDADES TÉCNICAS

Vigilante

Una persona de organización ha de quedarse como vigilante de escenografía y pirotecnia 30 min. después del espectáculo mientras se cambia un miembro de la compañía.

Camerino

El espacio ha de tener luz y mínimo de 5 sillas y una mesa.



FICHA TÉCNICA

Público familiar

Duración: 60 min aprox.

Actos: 5 / 6



CAMERINO con luz, sillas y mesa.

RESPONSABLE al control de la escenografía al menos 30 min después de finalizar el espectáculo.

MONTAJE

ESPACIO MÍNIMO: 8 metros fondo y 4 metros ancho

ALTURA: 4 metros

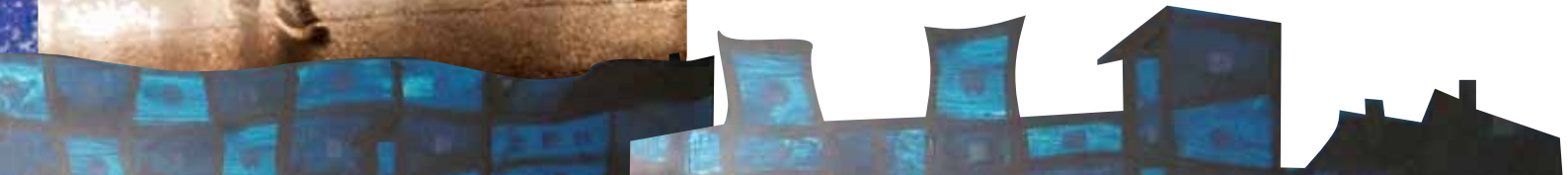
SONIDO de la compañía: 4 bafles 400w. alimentados con generador propio

LUCES de la compañía: 2 proyectores 400w

TIEMPO MONTAJE: 3 horas.

TIEMPO DESMONTAJE: 3 horas.

ESPACIO ACTUACIÓN: vías circulables con altura mínima de 3'5m (arcos, puentes, cables eléctricos...) y libres de vehículos.





CONTACTO

WWW.PELIAGUDO.COM

pegiagudoarteycirco@gmail.com

VÍDEO en la web ó:

[Youtube/pegiagudocirco/](https://www.youtube.com/channel/UC...)

OFICINA de 10 a 12 am

673 695 635

ARTURO PABLO

661646417 / 647083660



A night scene of a circus performance. In the center, a large, dark, multi-tiered structure is illuminated from below. Several acrobats are visible, including one performing a handstand on a high platform. The scene is framed by tall, thin, green plants on either side. The background is dark with some distant lights. Overlaid on the scene is a logo consisting of a white silhouette of a person's head and shoulders, followed by the text 'peliAgudo' in white and red, and 'ARTE & CIRCO' in green below it. There are also several white bird silhouettes flying around the logo. At the bottom of the image, there is a blue, stylized graphic of a city skyline with buildings of varying heights and a grid pattern.

peliAgudo
ARTE & CIRCO